



בלגי + 4100/7100

**טמפלייט דינמי לעיצוב מגוון יישומי חלונות
ודלתות בלגי+ נפוצים בקלות וביעילות!**

- מדריך לתחילת עבודה -

מה חובה לעשות לפני תחילת עבודה

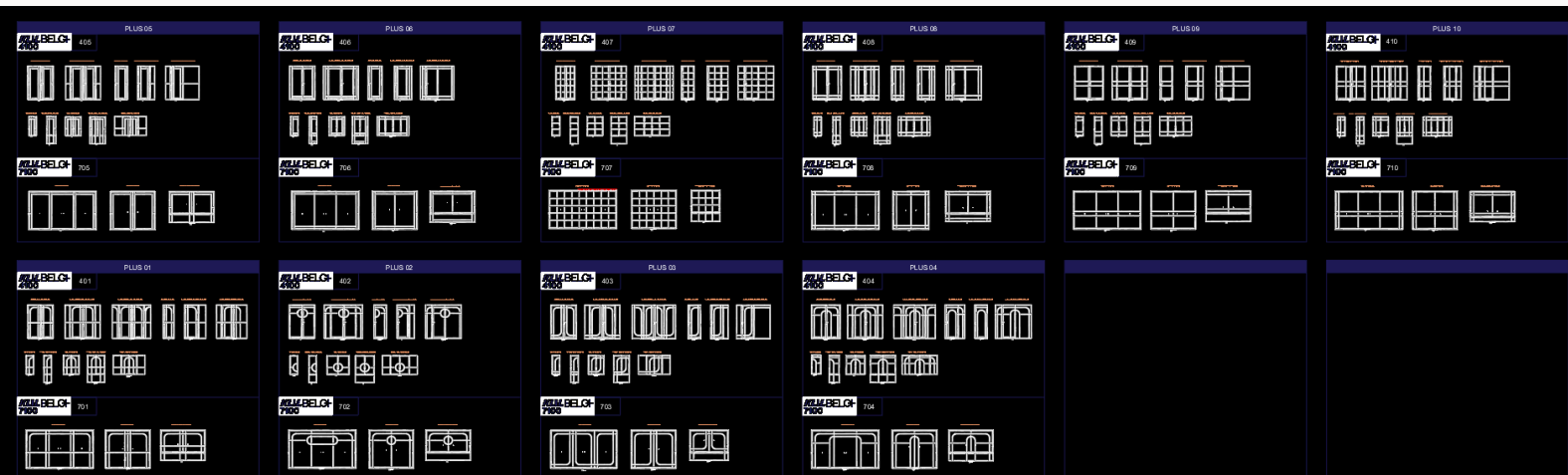
לפני תחילת עבודה עם הקובץ יש לבצע את ההוראות הבאות:

1. להוריד את התיקייה למחשב

2. להרחיב את התיקייה המכווצת

3. להתקין פונטים

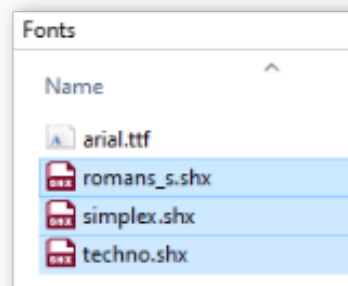
בדפים הבאים תמצאו הוראות מפורטות איך להתקין פונטים לאוטוקאד, הוראות איך לעבוד עם הטמפלייט ומה תוכלו למצוא בתוכו.



לפני הכל: תוודאו שהאוטוקאד שלכם סגור לגמרי!

1 כנסו לתיקייה שקיבלתם מאיתנו < לתיקיית Fonts
*יש לוודא שהרחבתם את התיקייה לפני כן, ואתם לא עובדים מתיקייה מכווצת!

2. העתיקו את כל הפונטים מסוג SHX מהתיקייה "FONTS" (קונטרול C)



3. פתחו את תיקיית הפונטים של האוטוקאד שלכם, שנמצאת בנתיב הבא:

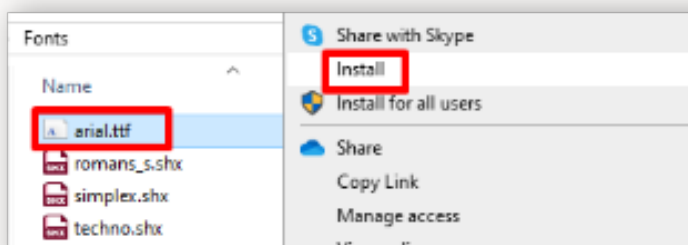
C:\Program Files\Autodesk\AutoCAD 20XX\Fonts

XX* - מסמן את השנה של האוטוקאד שלכם

4. הדביקו את הפונטים שהעתקתם בסעיף 2 (קונטרול V)

5. התקנת פונטים מסוג TTF (במקרה שלנו: ARIEL):

בחרו את הפונט < לחצו קליק ימיני < התקן / Install



זהו. סיימתם. עכשיו נשאר לפתוח את אחד הקובץ ששלחנו לכם, שנמצא בתיקייה שקיבלתם מאיתנו.

איך לעבוד עם הטמפלייט

הקובץ מכיל טמפלייט דינמי לעיצוב מגוון יישומי חלונות ודלתות בלגי+ נפוצים בקלות וביעילות!

באמצעות הטמפלייט תוכלו לעצב ולתכנן את גדלי מערכת החלון והחלוקות הדקורטיביות, ולקבל נתוני אורך חלוקות וקשתות לצורך קבלת מידע נוסף ממורשה קליל.

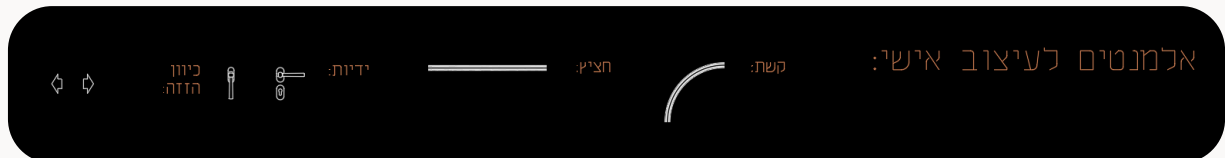
איך משתמשים בבלוקים הדינאמיים?

1. בחרו את הדגם הרצוי מבין כלל הדגמים המופיעים בקובץ (ע"י לחיצה רגילה)
2. כשתבחרו את הדגם יופיעו ידיות אחיזה (משולשים כחולים)
3. תפסו את ידית האחיזה בעזרת הקליק השמאלי של העכבר והגדילו לגודל הרצוי:
ניתן להגדיל ע"י גרירה חופשית, או ע"י הקלדת המידה ואנטר
4. בסיום הגדרת כלל הפתחים לפרוייקט שלכם, ניתן לחשב באופן אוט' את אורך החציצים ומספר הקשתות הנדרשות לייצור, ע"י הקלדת הפקודה: **REGENALL** ואנטר
5. במידה ותרצו למקם את הפתחים בחזיתות שלכם, ניתן להסתיר את סכימת החציצים, ע"י כיבוי של שכבת "סך חציצים וקשתות" (אין למחוק את השכבות הנעולות: "סך חציצים וקשתות" ו- "שכבת עזר לחישוב")
6. יש אפשרות גם ליישם עיצוב חדש משלכם בעזרת הפתחים הריקים והאלמנטים הדינאמיים שמיקמנו לכם בקוביה האחרונה.

*הערה: אין לפוצץ את הבלוקים

בטמפלייט תוכלו למצוא:

- 10 סדרות דינאמיות של בלגי+ לעיצוב מהיר
- סדרה אחת ריקה לעיצוב מותאם אישי + אלמנטים דינמיים:



3. טבלאות עזר לחישוב חומר נדרש לפרוייקט: רק למלא את הטבלה ולקבל סכימה כללית של הומר הנדרש
4. מפרט טכני - טבלה מרכזת
5. מפרט טכני לחלון
6. בלוקים דינאמיים של טקסט: לבחירה ומילוי מהיר של המפרט הטכני
7. שמונה לייאאוטים להדפסה מהירה
8. בלוק פרטי פרוייקט

- הבלוק ממוקם בלייאאוטים ומוכן להדפסה. יש למלא אותו עם פרטי הפרוייקט + הלוגו שלכם, ע"י כניסה לעריכת הבלוק, פעם אחת בלבד והוא יתעדכן בכלל הלייאאוטים.
- שימו לב ששדה התאריך מתעדכן אוט' בכל שמירה של הקובץ

ליאאוטים:

רשימות הטקסטים לבחירה מרשימה:

✓ Model
סהכ חציצים וקשתות-דלתות 01
סהכ חציצים וקשתות-דלתות 02
סהכ חציצים וקשתות-דלתות 03
סהכ חציצים וקשתות-חלונות 01
סהכ חציצים וקשתות-חלונות 02
סהכ חציצים וקשתות-חלונות 03
מפרט טכני לחלון
מפרט טכני - טבלה מרכזת

בחרו סדרה:	בחרו תיאור:	בחרו זיגוג:	בחרו גמר:
בחרו ידית:	בחרו סוג ארגז תריס:	בחרו שלב תריס:	בחרו רשת:

בלוק פרטי פרוייקט:

1. על המבצע לבדוק התאמת התכנית השטח לפני הבניה ולבדק את המידות. על כל טעות ו/או אי התאמה יש לעדכן משרד המכונה. 2. אין לקבוע מידות עפ"י שרטוט. המידות המחייבות הן מידות שנמדדו בשטח לאחר ביצוע המידות בתכנית הן ברזנט - כלא ויפוי גמר 3. יתכנו שניינים בהתאם כחוראות הביצוע הסופ 4. כל התכנית נשארו רכוש המכונה. אין לעשות בהן שימוש ללא אישור בכתב מהמכונה 5. כל ההערות חתופות אלא אם צוין אחרת	לקוח: --	תכנית: חציצים-קשתות דלתות		
	כתובת: --	גיליון מס': --		
	18.12.2023	קנ"מ:	גודל גיליון: A4	
	חתימת הלקוח לאישור התכנית: _____			
	לעיון: <input checked="" type="radio"/>	לאישור: <input type="radio"/>	למכרה: <input type="radio"/>	לביצוע: <input type="radio"/>



בלגי + 4100/7100

טמפלייט דינמי לעיצוב מגוון יישומי חלונות
ודלתות בלגי+ נפוצים בקלות וביעילות!

www.klil.co.il

service@klil.co.il

הקובץ פותח ע"י סיון יצחק - מוצרים לשרטוט יעיל
מוזמנים להתרשם מטמפלייטים דינאמיים נוספים שיחסכו לכם 75% מזמן השרטוט באוטוקאד:
www.sivanyitzhak.com